

L'INDEX MONDIAL DE PERSÉCUTION DES CHRÉTIENS 2026

EN UN COUP D'ŒIL



Plus de **388 millions de chrétiens** sont exposés à de fortes persécutions et discriminations en raison de leur foi, soit **1 chrétien sur 7** dans le monde.



4 849
CHRÉTIENS TUÉS
dont **3 490** au Nigéria.



3 632
ÉGLISES CIBLÉES
dont plus de **1 000** en Chine.



4 712
CHRÉTIENS DÉTENUS
dont **2 192** en Inde.



3 302
**CHRÉTIENS KIDNAPPÉS
OU PORTÉS DISPARUS**
dont **2 293** au Nigéria.

LES RÉSULTATS CLÉS

15 PAYS À PERSÉCUTION EXTRÊME

- | | |
|-----------------|--------------------|
| 1 CORÉE DU NORD | 9 LIBYE |
| 2 SOMALIE | 10 IRAN |
| 3 YÉMEN | 11 AFGHANISTAN |
| 4 SOUDAN | 12 INDE |
| 5 ÉRYTHRÉE | 13 ARABIE SAOUDITE |
| 6 SYRIE | 14 MYANMAR |
| 7 NIGÉRIA | 15 MALI |
| 8 PAKISTAN | |

1
CORÉE DU NORD
EN TÊTE DU CLASSEMENT
DEPUIS 2002*.

6
SYRIE
PASSAGE DE LA 18°
À LA 6° PLACE.

46
NÉPAL
ENTRÉE DANS L'INDEX
À LA 46° PLACE.

LES TENDANCES OBSERVÉES



**AUGMENTATION ET INTENSIFICATION
DE LA PERSÉCUTION DES CHRÉTIENS**
chaque année depuis l'Index 2014.



**L'AFRIQUE SUBSAHARIENNE
NOUVEL ÉPICENTRE DU DJIHADISME**



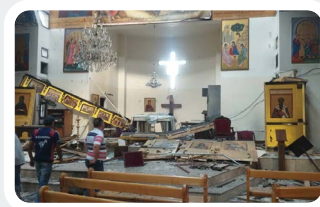
**MUSELLEMENT ET
ISOLEMENT CROISSANTS
DES CHRÉTIENS PERSÉCUTÉS**

LES FAITS MARQUANTS AU COURS DE L'ANNÉE



13-14 juin
NIGÉRIA

À Yelewata, **258 chrétiens** ont été massacrés en l'espace de quatre heures lors d'une attaque par des extrémistes peuls.



22 juin
SYRIE

L'église Saint-Élie de Damas a été la cible d'une attaque-suicide attribuée à Daech. L'attentat a fait au moins **22 tués** et **63 blessés**.



26-27 juillet
CONGO (RDC)

À Komanda, une église a été attaquée pendant une veillée de prière. L'assaut, attribué au groupe terroriste ADF, a fait plus de **38 chrétiens tués**.



9 septembre
INDE

Le Rajasthan est devenu le 12^e État indien à adopter une loi anticonversion. Les dimanches suivants, des églises ont été attaquées et leurs pasteurs arrêtés.